



SICUREZZA, FORMAZIONE E MEDICINA DEL LAVORO

DOSSIER Comparto servizi alla persona

Con la collaborazione di Economie Ambientali, presentiamo una serie di guide informative sulle normative vigenti e gli aggiornamenti in materia di sicurezza, formazione e medicina del lavoro. Ognuno dei dossier sarà dedicato a un comparto e illustrerà i rischi riguardanti le lavorazioni più comuni.

Ricordiamo che gli obblighi del D.Lgs. 626/94 si applicano alle seguenti tipologie d'azienda:

ditte individuali con almeno un dipendente;
società di persone anche senza dipendenti (snc, sas); società di capitali (srl, spa); cooperative

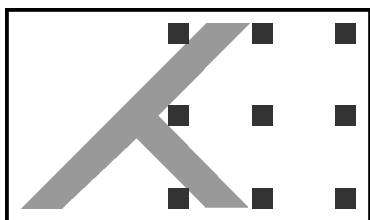
Le categorie interessate sono:

PARRUCCHIERE PER UOMO

PARRUCCHIERI MISTI – PARRUCCHIERA

PER SIGNORA – ESTETISTE

MASSAGGIATORI – ISTITUTI DI BELLEZZA



Economie Ambientali srl

ASSISTENZA ALLE IMPRESE

Sicurezza • Qualità • Ambiente

23900 LECCO - Viale Dante 14 - Tel. 0341 286741 - Fax 0341 286742
E-mail: info@economieambientali.it - www.economieambientali.it



Chi vuole ritagliarsi un momento di benessere e bellezza all'interno della propria giornata si può rivolgere al comparto "servizi alla persona" che offre trattamenti estetici per la cura dei capelli e del corpo. In base alle esigenze della clientela le fasi di lavorazione del comparto parrucchieri possono essere sintetizzate come di seguito indicato:

n lavaggio; taglio; trattamenti estetici per capelli; trattamento permanente; messa in piega.

Mentre le fasi di lavorazione effettuate negli istituti estetici posso essere schematizzate come di seguito indicato:

n trattamenti corpo per relax; manicure, pedicure; trattamenti viso; maquillage; depilazione viso/corpo; massaggi corpo.

Principali danni e patologie

n INFORTUNI

Gli infortuni possono essere determinati principalmente dall'utilizzo di apparecchiature elettriche quali: asciugacapelli, rasoi, piastre, sterilizzatori, scaldaceretta, casco asciugacapelli.

Altra causa d'infortunio è legata all'impiego di utensili taglienti quali forbici, lamette, sgorbie che possono provocare tagli e lesioni superficiali della pelle; inoltre l'ambiente di lavoro stesso può essere fonte di rischio a causa del-



la pavimentazione bagnata e della presenza di capelli che possono provocare scivolamenti del personale.

Interventi necessari: valutazione dei rischi specifici, formazione e informazione ai lavoratori, consegna dei dispositivi di protezione individuale.

n RISCHI PER LA SALUTE DEI LAVORATORI

Per il trattamento dei capelli (tinture, decolorazioni, lavaggi, ecc.) vengono impiegati differenti prodotti chimici che possono causare alcune patologie negli operatori tra cui:

- dermatite da contatto, allergia da contatto, rinite ed asma bronchiale.

Altri rischi per la salute riscontrabili sia nel settore delle acconciature che nel settore estetico sono:

- assunzione di posture incongrue, movimenti ripetitivi degli arti superiori; tali operazioni possono causare disturbi muscoloscheletrici negli operatori sia a livello del rachide che agli arti superiori.

Gli operatori possono essere esposti ad agenti biologici a causa di contatto con soggetti infetti (tinea capitis, pediculosi, piodermiti) e per contatti diretti ed indiretti con materiale di derivazione ematica.

Interventi necessari: valutazione rischio chimico, formazione e informazione ai lavoratori, consegna dei dispositivi di protezione individuale.

I PROSSIMI DOSSIER

Tessile

Alimentaristi

Autoriparatori

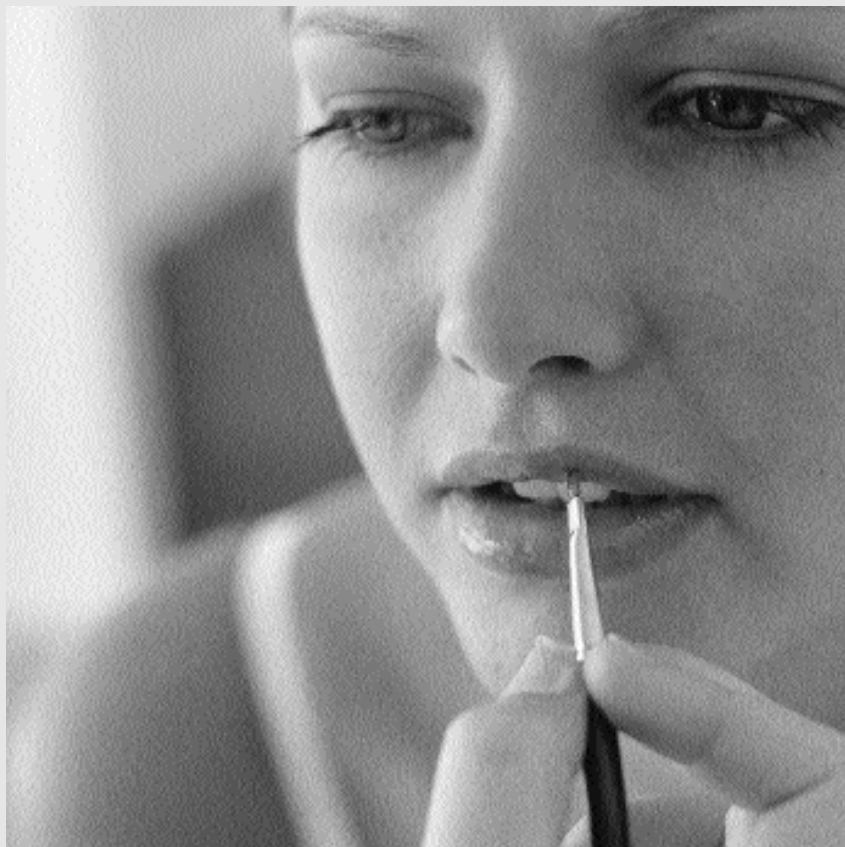
Abbigliamento



Cosa deve fare l'impresa

ORDINE LOGICO DEGLI ADEMPIMENTI PREVISTI DALLA NORMATIVA INERENTE LA SALUTE E SICUREZZA SUL LUOGO DI LAVORO

- ▶ DESIGNARE IL RESPONSABILE DEL SERVIZIO PREVENZIONE E PROTEZIONE;
- ▶ DESIGNARE L'/ GLI INCARICATO/I DI PRIMO SOCCORSO;
- ▶ DESIGNARE L'/ GLI INCARICATO/I DI PREVENZIONE INCENDI;
- ▶ NOMINARE IL RAPPRESENTANTE DEI LAVORATORI PER LA SICUREZZA;
- ▶ DESIGNARE IL MEDICO COMPETENTE, QUALORA SI RISCONTRI LA PRESENZA DI RISCHI CHE NE COMPORTINO L'OBLIGO (es. rumore, sostanze chimiche, agenti fisici ecc.);
- ▶ EFFETTUARE LA VALUTAZIONE DEI RISCHI ELABORANDO UNA DOCUMENTAZIONE SULL'ESITO DELLA VALUTAZIONE EFFETTUATA;
- ▶ INFORMARE E FORMARE I LAVORATORI IN MERITO AI RISCHI PRESENTI IN AZIENDA;
- ▶ FORNIRE AI LAVORATORI ADEGUATI DISPOSITIVI DI PROTEZIONE INDIVIDUALE;
- ▶ OTTENERE CERTIFICATO PREVENZIONE INCENDI (per aziende soggette D.M. 16/02/82): p.to 91 impianti per la produzione del calore avente potenza termica superiore alle 100.000 kcal/h.
- ▶ GESTIRE RIFIUTI (FORMULARI, REGISTRO CARICO E SCARICO RIFIUTI PER DENUNCIA DEI RIFIUTI) di seguito vengono elen-



cati alcune possibili tipologie rifiuti prodotti nel comparto:

L'IMPRESA DEVE:

1. Registrare tutti i rifiuti pericolosi e non sul registro di carico e scarico rifiuti modello A ;
2. Compilare sempre il formulario di identificazione rifiuto quando si effettua lo smaltimento di qualsiasi tipologia di rifiuto.
3. Presentare denuncia annuale rifiuti MUD solo per i rifiuti pericolosi entro il 30 aprile di ogni anno

Tabella codici rifiuti

RIFIUTI PERICOLOSI

- 18.01.03* rifiuti che devono essere raccolti e smaltiti applicando precauzioni particolari per evitare infezioni
- 18.02.02* rifiuti che devono essere raccolti e smaltiti applicando precauzioni particolari per evitare infezioni

RIFIUTI NON PERICOLOSI

- 15.01.01 imballaggi in carta e cartone
- 15.01.06 Imballaggi in materiali misti
- 15.01.04 Imballaggi metallici
- 18.01.01 oggetti da taglio (eccetto 18.01.03)
- 18.02.02 oggetti da taglio (eccetto 18.02.02)